

光與線的協奏曲

本案的戶主不常在港，即使在家中也主要是休息，加上大廳三面採光的先天優勢，燈光布局只需要少量的壁燈、吊燈及地燈，不需要太多燈槽或者射燈。配合以白色搭配淺木色的簡約色調，利落的線條，以及畫龍點睛的藝術品裝飾，營造了高雅舒適的氛圍。

撰文 · Tyson Chan
圖片提供 · Danny Cheng Interiors Ltd.



大廳三面採光，搭配利落的線條和簡潔的色調，當中以飯廳的大吊燈作焦點，氣氛高雅富氣派。

設計

Danny Cheng Interiors Ltd. (Danny Cheng)

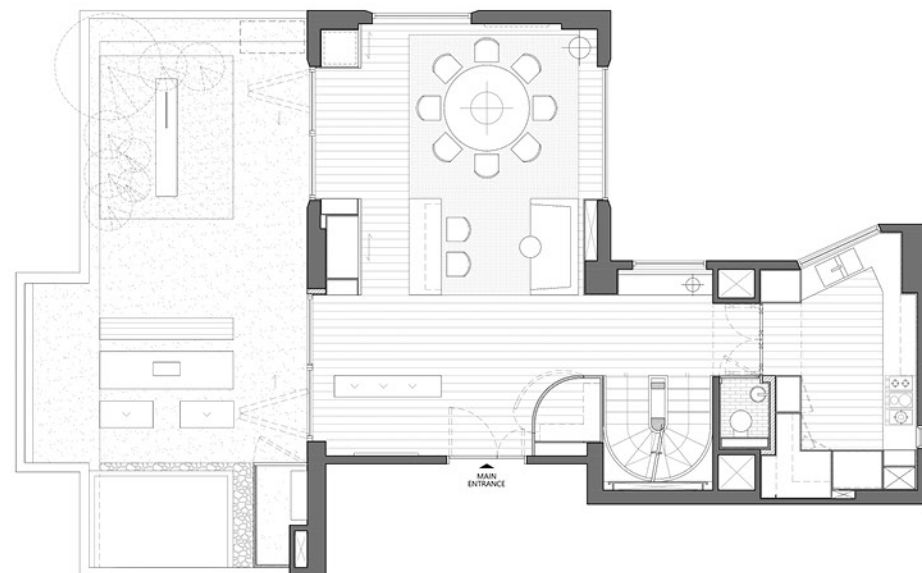


港島

3000 平方呎(實用面積)

空間格局·2廳4房
居住人數·2人
主要建材·瓷磚、牆紙、木紋地板、木飾面、膠板、油漆

家具·Nook (沙發)
燈飾·Flos、Zodiac Lighting、Artemide
布藝·Tat Ming Wallpaper、ZU design
牆紙·Waltec Interior Products
潔具·Hansgrohe
瓷磚·合興隆建材
膠地板·Tat Ming Flooring
其他·Formani (門把)、Carpet Concerto (地毯)



NOTE

- 大廳設置弧形儲物房，窗邊設趟門隱藏另一儲物空間。
- 利用三面採光的優勢，大廳只需配置少量燈具，以增添氣氛為主。
- 偏廳安排一幅黑色牆身，用作掛放藝術畫。
- 房間樓層主要以間牆櫃及活動門分隔，建立開揚空間作瑜伽區。

- 1.大門旁邊設置儲物房，增加收納位置，同時採用弧形造型避免收窄大廳的空間感。
- 2.悠閒區的儲物空間以大趟門隱藏起來，其兩側設有書櫃，方便戶主閱讀。
- 3.大廳的另一邊是廚房，中間相隔一個樓梯間，設計師在此加設了一對掩門，分隔廚房。

隱藏儲物空間

整間屋共有三層，大廳一層分有室外的露台及室內的區域。其中，連接各層的樓梯位於室內區域的中間，把大廳和廚房分開左右兩邊，變相令大廳顯得相對較小。為此，設計師在大門旁邊設置了一間儲物房，並且以大弧面造型，藉此集中儲物位置，避免大廳過多櫃組及雜物，同時保持寬敞的空間感。

除此之外，大廳近窗邊也有一個儲物空間，以趟門隱藏起來，看似就如牆身一樣。其兩側設有書櫃，方便戶主在大廳閱讀。由於戶主不常在港，故此大廳無需設置電視，取而代之的是一張書檯，跟沙發組成一個悠閒區。



3

1



2



藝術氣息

大廳的一大優點在於三面採光，日間有非常充足的自然光。露台門更改用了摺疊門，可以將其完全打開，使起居空間通爽開揚。而且，戶主不常在港，在家時亦以休息為主，無需太多燈具及燈槽，故此設計師在天花底加設壁燈作間接照明，又在飯廳角落擺放一盞地燈，再在餐檯上方掛上Marcel Wanders設計的Skygarden吊燈，透過恰到好處的燈光增添氣氛。

整個大廳均以白色為主，搭配淺木色地板，簡潔舒適。飯廳除了吊燈之外，也採用了出自Poul Kjærholm之手的經典椅款，以簡約洗練的家具替空間加添特色。近大門一側的牆身加設了大掛畫，旁邊配置長凳，令人感覺就如身在畫廊一樣，充滿藝術氣息。



1. 設計師在近窗邊安排了一張長凳，讓戶主可以躺坐在此，一邊享受陽光，一邊閱讀。
2. 大門旁邊的牆身掛有藝術掛畫，成為另一個焦點所在，感覺就如畫廊一樣。
3. 掛畫捨棄置中方式配置，並設定於較一般更為低矮的高度，讓室內裝潢與畫中內容產生富趣味的延伸與呼應。
4. 露台與大廳之間採用了摺疊玻璃門，可以完全趟開窗口，連接室內外的空間，視野開揚。
5. Flos出品的Skygarden吊燈內部飾以花卉浮雕，搭配Poul Kjærholm的經典椅款，為簡約空間加添特色。





突顯層次感

另一層是偏廳，設有從戶主舊居搬過來的乒乓球檯，作為家中的娛樂區。其中，書櫃旁邊的牆身也設有一組大櫃，以大趟門隱藏起來，變成牆身一樣，使空間更為簡潔。大櫃旁邊的牆身部分則採用了黑色，用作掛放戶主收藏的眾多掛畫層次更豐富。偏廳的另一邊則設有電視及沙發，作為會客區，另外也有書櫃、吧檯及鋼琴。其中，電視牆及沙發背牆原本都有一個凹位，設計師將兩幅牆都修至平整，使空間的線條更為工整利落。整個會客區都鋪設了深藍色地氈，讓人走動時更為舒適，同時亦有助增添層次感。

1. 大廳及偏廳兩層的樓梯間都設有一組櫃，滿足戶主的儲物需求。
2. 大櫃以趟門隱藏起來，旁邊的牆身採用黑色，藉此突顯色彩豐富的畫作。
3. 會客區設置電視、沙發、書櫃、吧檯及鋼琴，地台鋪設舒適的深藍色地氈，作為消閒時的主要活動區。
4. 三層都同樣加設了一對實木花線掩門，連結各區，為簡潔的空間加添一點文化底蘊。



改動空間

最後一層為房間區，設計師拆除了當中大部分間隔牆，又收細了主人房的衣帽間，由此在三房外形成一個更寬闊的多功能區，配備茶水間及儲物空間，方便戶主在此做瑜伽。其中，主人房採用了隱藏式趟門，將其打開之後，就能夠連接房間和多功能區，使空間更為開揚。另外，主人房與另一間睡房之間以間牆櫃分隔，增加收納位置之餘，亦保持寬敞的活動空間。MI-

- 1.主人房的窗邊訂造了書檯，以歐式檯腳豐富質感，與靠牆的長凳結合在一起，線條簡潔而細緻。
- 2.單位的樓梯底部本身呈弧形，樓梯部分與地台一樣採用了木紋地板，感覺更溫暖柔和。
- 3.房間區的樓層本身有高低差，兩房之間設有樓梯，其旁邊加設了一組間牆櫃，把多功能區與走道分隔開。

